

※ロボットは、PASMOのキャラクターです。

# 電車も・バスもPASMO

## PASMOのご購入方法

- 最初のご購入は1,000円からです。  
【デポジット500円+SF500円】
- PASMO 取扱い事業者の鉄道各駅およびバス事業者のPASMO 導入営業所などで発売いたします。
- バス車内では発売いたしません。

## ICカードへのチャージ(入金)について

- バスの車内では、1,000円(紙幣)のチャージができます。運転士にお申し出ください。
- バスの車内では、オートチャージ機能は利用できません。

## このステッカーが目印です

- ご利用可能なバスには、右のステッカー表示があります。



## バスのご利用方法

### 前扉からのご乗車

前乗りの際は乗車時に、



### 後ろ扉からのご乗車

後ろ乗りの際は乗車時と降車時の2回、



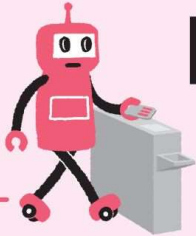
※1枚のカードで複数人ご利用の場合、または割引運賃適用の場合、大人用ICカードで小児運賃をご利用の場合などは、運転士にお申し出ください。

朝日自動車のサービスの詳細については

<http://www.asahibus.jp/>

PASMO については

<http://www.pasmo.co.jp>



# ICカード (PASMO・Suica) を バスでご利用される際のご注意点!!

※ロボットは、PASMOのキャラクターです。

## ① カード読取部にしっかりタッチしてください。

後扉からご乗車の場合



前扉からご乗車の場合



お手持ちのIC乗車券をご利用の際は、しっかりとカード読取部にタッチしてください。しっかりタッチがされないとエラーとなる場合がありますのでご注意ください。

## ② ICカードをご利用されないときには、 ICカードを読取部に近づけないでください。

定期券、シルバーパスなど、ICカード以外の乗車券でご乗車の場合、お手持ちのICカード乗車券を運賃箱の読取部に近づけると、運賃を差し引いてしまう場合がありますので、ご注意ください。



## ③ ICカードは1枚でご利用ください。

複数のICカードを重ねた状態で運賃箱にタッチするとエラーとなりますので、ご注意ください!



重ねた状態で運賃箱にタッチは **X**

## ④ オートチャージカードをご利用の場合、 初回は、チャージした後にご利用ください。

オートチャージサービス機能付PASMOは、お客様に届いた時点ではチャージされておられません(残額0円)ので、ご注意ください。



<http://www.asahibus.jp/>

朝日自動車株式会社